

**Le cancer du sein,
PARLONS-EN !**

**A partir de 50 ans,
LA MAMMOGRAPHIE
est recommandée
TOUS LES 2 ANS.**

**Prenez rendez-vous
avec vos seins !**

NOUS CONTACTER

Hôpital Paris-Saclay
1 parvis de l'hôpital
91400 Orsay

01 69 15 92 30
Fax: 01 96 18 05 75
senologie@ghne.fr

ACCESSIBILITÉ

Accès parking de l'hôpital
au 1 rue de l'hôpital

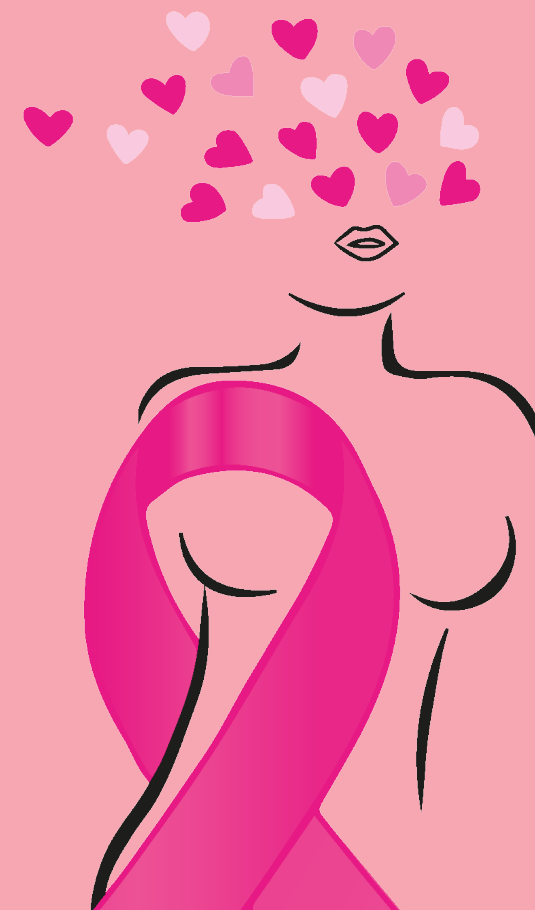
Consultation au rez-de-chausée
PORTE A



Création service communication - 09. 2024

SÉNOLOGIE

Hôpital Paris-Saclay



VOUS ÊTES INQUIÈTE,



vous vous êtes auto-palpée et vous avez détecté une anomalie ou vous avez fait un dépistage, que faire ?

1 Consultez votre médecin généraliste, votre sage-femme ou votre gynécologue pour vous faire prescrire les imageries nécessaires pour la visualisation de l'éventuelle anomalie.

2 Si l'anomalie est confirmée, une biopsie peut-être nécessaire.

Dans ce cas, veuillez contacter le service de sénologie au 01 69 15 92 30. Le chirurgien vous recevra en consultation dans les plus brefs délais. Il prendra connaissance de votre dossier et vous prescrira, si ce n'est pas fait, une microbiopsie.

3 Si la microbiopsie confirme le cancer, vous serez pris en charge par nos soins.

Le chirurgien vous prescrira des examens complémentaires afin d'adapter la prise en charge.

Avec votre accord, votre dossier passera en Réunion de Concertation Pluridisciplinaire (RCP) pour confirmer le type de prise en charge.

Sachez que la chirurgie n'est pas forcément nécessaire. Il existe plusieurs types de traitement définis selon le type et le stade du cancer (chirurgie, chimiothérapie, radiothérapie ou hormonothérapie). La secrétaire se charge de vous organiser et vous remettre votre parcours personnalisé de soin (PPS : rdvs anesthésie, imagerie, oncologue, radiothérapie...).

4 Si votre prise en charge nécessite une chirurgie, l'hôpital Paris Saclay dispose des services nécessaires pour organiser votre parcours de soins.

NOS ENGAGEMENTS

Nous portons une attention particulière sur la relation humaine et l'écoute de nos patientes.

Nous mettons tout en œuvre pour que l'organisation de votre parcours de soins soit le plus simple possible.

La secrétaire se charge de l'organisation de tous vos rendez-vous, selon les prescriptions du chirurgien, jusqu'au terme de votre parcours de soins.

L'ÉQUIPE DE SÉNOLOGIE

🎗 Chirurgie du sein

Dr Valérie ISART
Dr Samer MAALOUF
Dr Serge SASSINE

🎗 Chirurgie plastique & reconstructive

Dr Sophie CASSIER

🎗 Psychologue

M. Patrice DAVID

🎗 Acupuntrice

Mme Katouza ZAND
01 69 29 75 48

🎗 Secrétaire

Mme Célia ESTIVALS
01 69 15 92 27

NOUS TRAVAILLONS EN COLLABORATION AVEC :

- ◆ Les services d'oncologie du site hospitalier PARIS SACLAY et du centre médico-chirurgical de Bligny
- ◆ Le service de médecine nucléaire Frederic Joliot (à Orsay)
- ◆ Les services de radiothérapie Orsay Curie et Versailles